



IDROCEM®610

Líquido incoloro penetrante, hidrorrepelente, **no siliconico**, con solvente preparado para su aplicación para pavimentos transitables.

CAMPOS DE EMPLEO

IDROCEM® 610 es un producto específico para el tratamiento impermeabilizante de superficies transitables con posibilidades de filtraciones de agua (balcones, terrazas, cubiertas, etc.).

IDROCEM® 610 es adecuado para pavimentos de cerámica, gres, piedra natural, klinker, barro cocido, hormigón, bloques de cemento y madera.

IDROCEM® 610 es un producto penetrante seguro y eficaz que no deja ninguna película en superficie, no altera el aspecto ni el color de la superficie tratada.

IDROCEM® 610 tiene una eficacia experimentada y acertada para un largo periodo (hasta diez años en trabajos bien realizados) sin pérdida alguna de su funcionalidad.

CARACTERISTICAS

IDROCEM® 610 penetra en el soporte y reacciona con el anhídrido carbónico contenido en el aire formando una barrera hidrorrepelente interna. Esta reacción se produce con la evaporación del solvente que sirve de vehículo penetrante.

IDROCEM® 610 no deja ninguna película en superficie y no altera el color ni las características del material tratado. La profundidad de penetración depende de las características higroscópicas del soporte, teniendo en cuenta que en material muy poroso hay una mayor capacidad de absorción. Esto consiente una protección duradera sin riesgo de deterioro de la superficie tratada.

IDROCEM® 610 impide el paso del agua pero permite la evaporación (transpiración) del vapor de agua. Esto es posible porque la microporosidad del sustrato no está completamente cerrada. Es notorio en efecto que las moléculas del agua en estado líquido se presentan unidas mientras que en estado gaseoso tienen una gran libertad de movimientos.

Test efectuados en laboratorio han demostrado que el tratamiento con **IDROCEM® 610** responde a este principio, asimismo ha estado observado que alguna superficie tratada (aún después de algunos días) puede quedar algún resto de humedad con el consiguiente depósito superficial de salitre. Esto no significa que el tratamiento no sea eficaz, se trata simplemente de un fenómeno debido a la humedad contenida en el

interior del sustrato que al evaporarse tiende a liberar algunas sales (como el sulfato de sodio y el sulfato de potasio) que han cristalizado en superficie.

CAMPOS DE EMPLEO

IDROCEM® 610 está indicado para el tratamiento de terrazas o balcones con pavimentos transitables y en depósitos de agua. No se desgasta minimamente con la abrasión de las pisadas y es totalmente transitable.

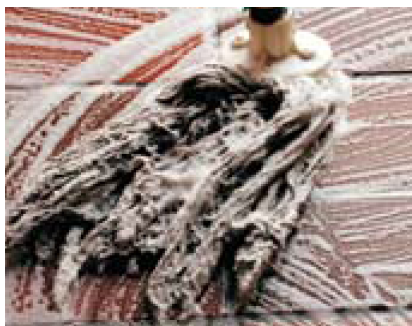
IDROCEM® 610 se emplea para la impermeabilización de superficies porosas de cemento, yeso, cemento armado, cotto italiano, gres extrusionado, gres natural, ladrillo visto, clinker, piedras naturales, revestimientos de cerámica, bloques de cemento, madera y por su elevada resistencia a los alcalinos es sobre todo indicado para superficies rebozadas de cemento o cal y estructuras de cemento armado aunque sean de rápida fraguación donde la absorción es mayor.

IDROCEM® 610 puede ser utilizado también como tratamiento protector de superficies expuestas a la acción de los agentes atmosféricos en general.

Las superficies tratadas pueden ser sucesivamente pintadas con hidropinturas adecuadas o revestidas con rebozados cementicios transpirantes. Se desaconseja siempre la utilización de pinturas no transpirantes, las cuales impedirían totalmente la transpiración del **IDROCEM® 610**.



IMPERMEABILIZANTE LIQUIDO PENETRANTE PARA PAVIMENTOS



Aspecto	Liquido
Color	Incoloro
olor	Debil
Peso Especifico a 15°C	0,7980 kg/dm ³
Solubilidad en agua (Gr.C.) a 20°C	< 0,10
Valor pH	6 a 12°C
Velocidad de evaporacion	14 (n-BuAc=100)
Punto de Imflamabilidad (ASTM D56)	40°C
Limite de Inflamabilidad (% Vol. en aire)	Inf. 0,6 sup. 7,0 ca.
Temperatura de autoignicion (Gr.C)	>200°C
Punto de congelacion (Gr.C)	<-20°C
Sustancia higroscopica	No
Tiempo de reaccion completa	24 horas aproximad
Permeabilidad al agua bajo presion positiva	Nula hasta 1,4 kg/cm ²
Contenido de agua despues del punto de congelacion	Ausente
Tiv - limite de exposicion profesional	300 pm
Huella de Mek-Benzol-Toluol-Xilolo	< 0,1%
Duracion de la impermeabilizacion en trabajos bien realizados	10 años

MODO DE EMPLEO

Limpiar y desengrasar perfectamente la superficie a tratar. Si fuese necesario lavar con agua y detergente y esperar el total secado.

Verificar que la superficie esté completamente seca antes de proceder al tratamiento para conseguir una total absorción del producto.

Cualquier fisura o junta deteriorada del pavimento debe ser reparada (lechada) antes del tratamiento.

Aplicar **IDROCEM®610** con brocha, rodillo o pulverizador en una o dos manos consecutivas (fresca sobre fresca) asegurándose que la superficie está bien impregnada.

En pavimentos poco absorbentes (cerámica anti hielo, piedra pulida o abrigantada, después de aproximadamente 30 minutos es necesario secar y limpiar con un trapo limpio o con un papel secante absorbente para evitar cualquier tipo de mancha superficial (tener en cuenta temperatura, sol ó viento).

La hidrorrepelencia se produce en 24 horas aproximadamente mientras el secado completo es a los 10 días aproximadamente dependiendo de la absorción del soporte y de la temperatura ambiente.

PRECAUCIONES DE EMPLEO

No se debe mezclar ni diluir con ningún otro producto ó sustancia ya que se pueden alterar las características base.

Esperar al completo secado antes de transitar por la superficie tratada.

No se debe efectuar la aplicación en temperatura inferior a + 5°C.

CONSUMO

Hasta quince mq por litro de producto según la absorción de la superficie a tratar.

ALEGACIONES

El tratamiento impermeabilizante de las pavimentaciones deberá ser reseguido con producto liquido incoloro no silicónico tipo **IDROCEM®610** de MEDIL ITALIA aplicado con brocha rodillo con el soporte seco y absolutamente limpio.

CONFECCIONES

Latas de 1-2-5 y 10 litros en cajas de 24x1 - 18x2 - 6x5 - 4 x10 litros.

MANTENIMIENTO

Se mantiene inalterado minimamente por un año si esta conservado en recipientes bien cerrados aun después de haber usado el bote parcialmente.

NOTA INFORMATIVA

Todas las informaciones contenidas en esta ficha técnica por ser el resultado de las mejores experiencias deben ser indicativas y variables en función del tipo de aplicación. Quien tenga que hacer uso del producto debe tener en cuenta primeramente si el empleo es el adecuado y previsivamente debe hacer una prueba preliminar asumiendo la responsabilidad derivada de su utilización. MEDIL ITALIA se reserva el derecho sin previo aviso de modificar y variar el contenido de la presente ficha técnica. Para información más detallada consultar el departamento técnico de MEDIL ITALIA.

MEDIL ITALIA SRL



via del tiro a segno, 7
28923 Verbania Trobaso (VB) - I
phone +39 0323 572380 r.a.
telefax + 39 0323 572365
info@medilitalia.com

www.medilitalia.com